

---

# ΕΚΤΙΜΗΣΗ ΤΟΥ ΔΕΙΚΤΗ ΤΙΜΩΝ ΚΑΤΑΝΑΛΩΤΗ ΒΑΣΕΙ ΤΟΥ ΕΙΣΟΔΗΜΑΤΟΣ ΤΟΥ ΝΟΙΚΟΚΥΡΙΟΥ




ΚΕΠΕ  
ΚΕΝΤΡΟ  
ΠΡΟΓΡΑΜΜΑΤΙΣΜΟΥ ΚΑΙ  
ΟΙΚΟΝΟΜΙΚΩΝ ΕΡΕΥΝΩΝ

Γιώργος Ιωαννίδης,  
Ερευνητής Γ΄  
Κέντρο Προγραμματισμού και Οικονομικών Ερευνών  
[iawnnidis@kepe.gr](mailto:iwannidis@kepe.gr)

## Αντικείμενο της έρευνας

- Εκτίμηση του Δείκτη Τιμών Καταναλωτή (ΔΤΚ) για νοικοκυριά που ανήκουν σε διαφορετικές εισοδηματικές ομάδες (φτωχότερο 20%, πλουσιότερο 20%).
- Εκτίμηση του πλήθους των νοικοκυριών που εμφανίζουν δαπάνες που δεν αντικρίζονται από τρέχοντα εισοδήματα.

 ΚΕΝΤΡΟ ΠΡΟΓΡΑΜΜΑΤΙΣΜΟΥ  
ΚΑΙ ΟΙΚΟΝΟΜΙΚΩΝ ΕΡΕΥΝΩΝ

## ΑΝΑΛΥΣΕΙΣ ΕΠΙΚΑΙΡΟΤΗΤΑΣ

7/2024

### Εκτίμηση του Δείκτη Τιμών Καταναλωτή για τα νοικοκυριά βάσει του εισοδήματός τους

Το ΚΕΠΕ, το μεγαλύτερο Κέντρο Οικονομικών Ερευνών της Ελλάδας, πραγματοποιεί στη χώρα «Ανάπτυξη Επιστημονικών Συστημάτων και Τεχνολογικών Αναλύσεων σε Οικονομικά Συστήματα που Απασφάλισαν τον Όγκο του Έργου, με στόχο την υιοθέτηση τεχνολογίας της Κοινωνίας και της Πολιτείας».

Καθ. Παναγιώτης Λαυγκάκης, Πρόεδρος Δ.Σ. ΚΕΠΕ & Επιστημονικός Διευθυντής

#### Περίληψη

Αντικείμενο της εργασίας είναι η εκτίμηση του Δείκτη Τιμών Καταναλωτή (ΔΤΚ) για νοικοκυριά που ανήκουν σε διαφορετικές εισοδηματικές ομάδες, ειδικότερα, η εκτίμηση του ΔΤΚ με έμφαση στα φτωχά νοικοκυριά, στο πλουσιότερο 20% και στο πλουσιότερο 10% των νοικοκυριών. Δευτερευόντως, αντικείμενο του παρόντος είναι η κατ' αρχήν εκτίμηση του πλήθους των νοικοκυριών που εμφανίζουν δαπάνες οι οποίες υπερβαίνουν το εισόδημά τους, η προκαταρκτική ανάλυση των χαρακτηριστικών αυτών των νοικοκυριών και η προκαταρκτική εκτίμηση του βαθμού υπέρβασης. Το βασικό συμπέρασμα που προκύπτει από την ανάλυση είναι πως το πληθυσμιακό ποσοστό της περιόδου 2021-2022 έπληξε δυσανάλογα τα φτωχά νοικοκυριά, ενώ διέφυγε την απόσταση των πλουσιών από όλες τις άλλες εισοδηματικές ομάδες.

Για την ανάλυση εργάστηκε ο Ερευνητής του ΚΕΠΕ  
Γεώργιος Ισιωνίδης [isiwnidis@kepe.gr](mailto:isiwnidis@kepe.gr)

Email: [info-press@kepe.gr](mailto:info-press@kepe.gr)  
<https://www.kepe.gr/>

## Εισαγωγικές παρατηρήσεις

- Επιπτώσεις του πληθωρισμού στην ευημερία των νοικοκυριών.
- Πληθωρισμός vs ακρίβειας.
- Που οφείλεται ο πληθωρισμός έχει σημασία

## Μεθοδολογία

- 2015-2023: βάσει επικαιροποιημένων συντελεστών στάθμισης (χρήση ΕΟΠ αντίστοιχου έτους).
  - Βελτιωμένη ακρίβεια σε σχέση με εκτίμηση ΕΛΣΤΑΤ (+/- 0,2%)

$$I_t = \sum_{i=1}^k R_i^t w_i, \quad i = 1, 2, \dots, k \quad w_i = \frac{p_i^0 q_i^0}{\sum_{i=1}^k p_i^0 q_i^0}$$

- 2024: βάσει μεθοδολογίας ΕΛΣΤΑΤ (συντελεστές ΕΟΠ 2013 βάσει στάθμισης ΔΤΚ του 12/2024 – αλυσιδωτός ΔΤΚ).
  - Ενδεχόμενη αναπροσαρμογή μετά την δημοσίευση της ΕΟΠ 2024 (Οκτώβριος 2025)

$$R_h^{t,T} = R_h^{12,T-1} \left[ \frac{\sum_{i=1}^q w_i^T \frac{R_i^{t,T}}{R_i^{12,T-1}}}{\sum_{i=1}^q w_i^T} \right]$$

## Η «γεωγραφία» των νοικοκυριών (ΕΟΠ 2022)

	P20	R20	R20/P20	R10	R10/P20
Μέσο εισόδημα (σε €)	7.788,2	37.040,9	4,8	44.451,3	5,7
Μέση δαπάνη αγορών (σε €)	11.411,6	29.852,5	2,6	36.520,1	3,2
Μέση δαπάνη για τρόφιμα (σε €)	2.894,0	4.591,7	1,6	4.751,6	1,6
Μέση δαπάνη στέγασης (σε €)	2.107,3	3.674,7	1,7	4.042,5	1,9
Μέση δαπάνη λοιπών αγορών (σε €)	8.517,6	25.260,8	3,0	31.768,5	3,7

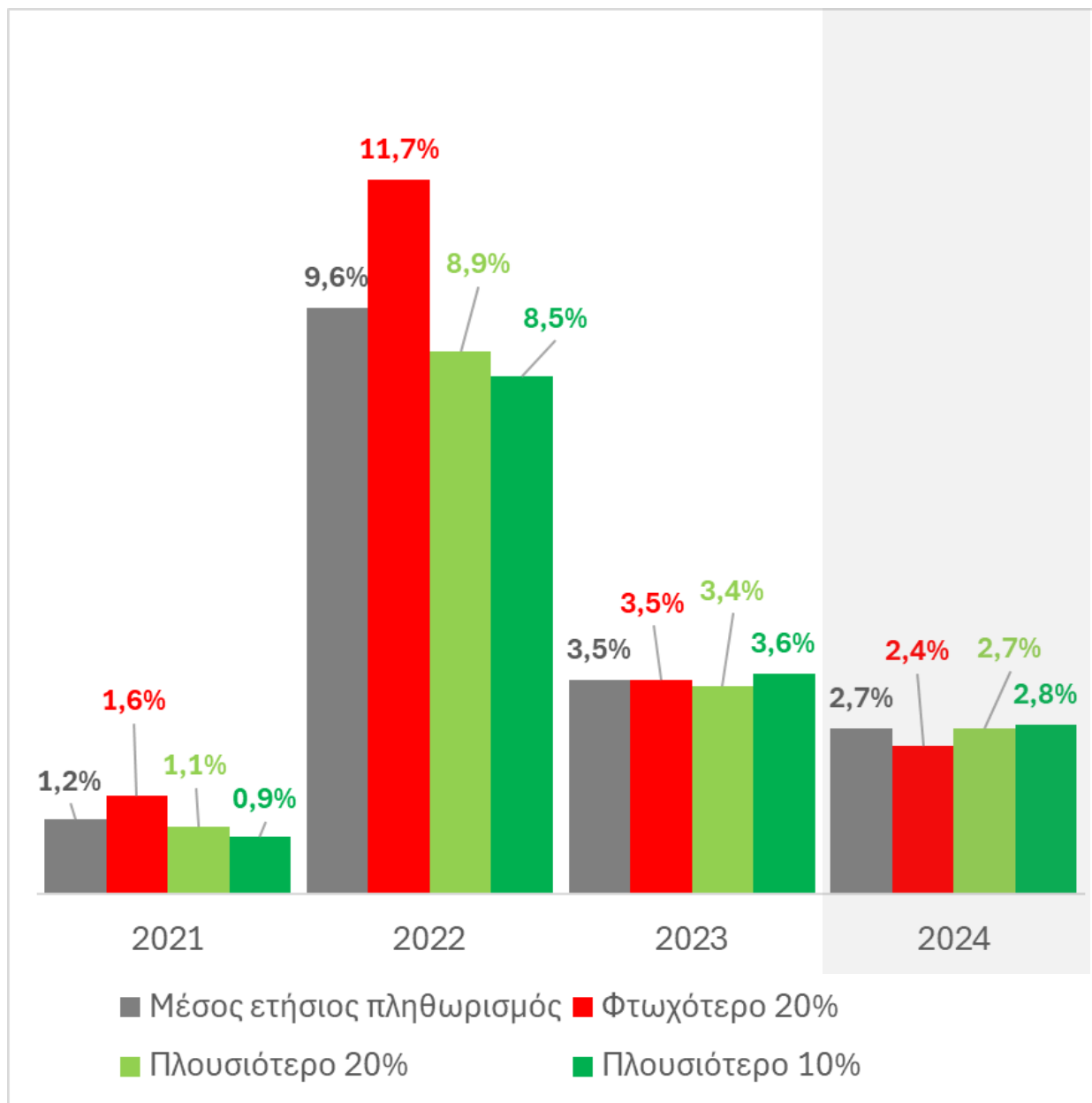
## Η «γεωγραφία» των νοικοκυριών

	P20	R20	R20/P20	R10	R10/P20
Μέσο εισόδημα (σε €)	7.788,2	37.040,9	4,8	44.451,3	5,7
Μέση δαπάνη αγορών (σε €)	11.411,6	29.852,5	2,6	36.520,1	3,2
Μέση δαπάνη για τρόφιμα (σε €)	2.894,0	4.591,7	1,6	4.751,6	1,6
Μέση δαπάνη στέγασης (σε €)	2.107,3	3.674,7	1,7	4.042,5	1,9
Μέση δαπάνη λοιπών αγορών (σε €)	8.517,6	25.260,8	3,0	31.768,5	3,7

## Η «γεωγραφία» των νοικοκυριών

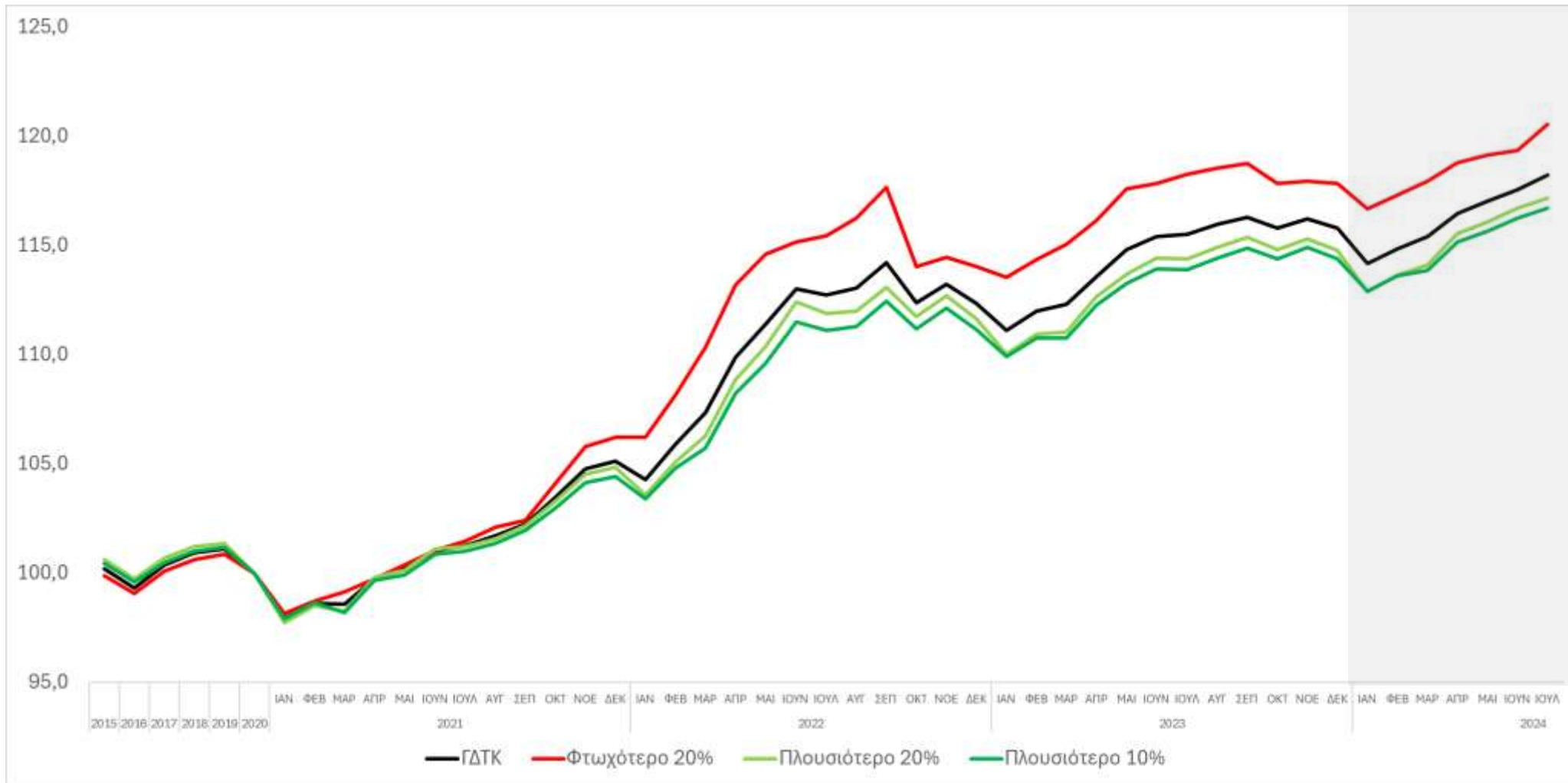
	P20	R20	R20/P20	R10	R10/P20
Μέσο εισόδημα (σε €)	7.788,2	37.040,9	4,8	44.451,3	5,7
Μέση δαπάνη αγορών (σε €)	11.411,6	29.852,5	2,6	36.520,1	3,2
Μέση δαπάνη για τρόφιμα (σε €)	2.894,0	4.591,7	1,6	4.751,6	1,6
Μέση δαπάνη στέγασης (σε €)	2.107,3	3.674,7	1,7	4.042,5	1,9
Μέση δαπάνη λοιπών αγορών (σε €)	8.517,6	25.260,8	3,0	31.768,5	3,7

## Πληθωρισμός ανά εισοδηματική ομάδα

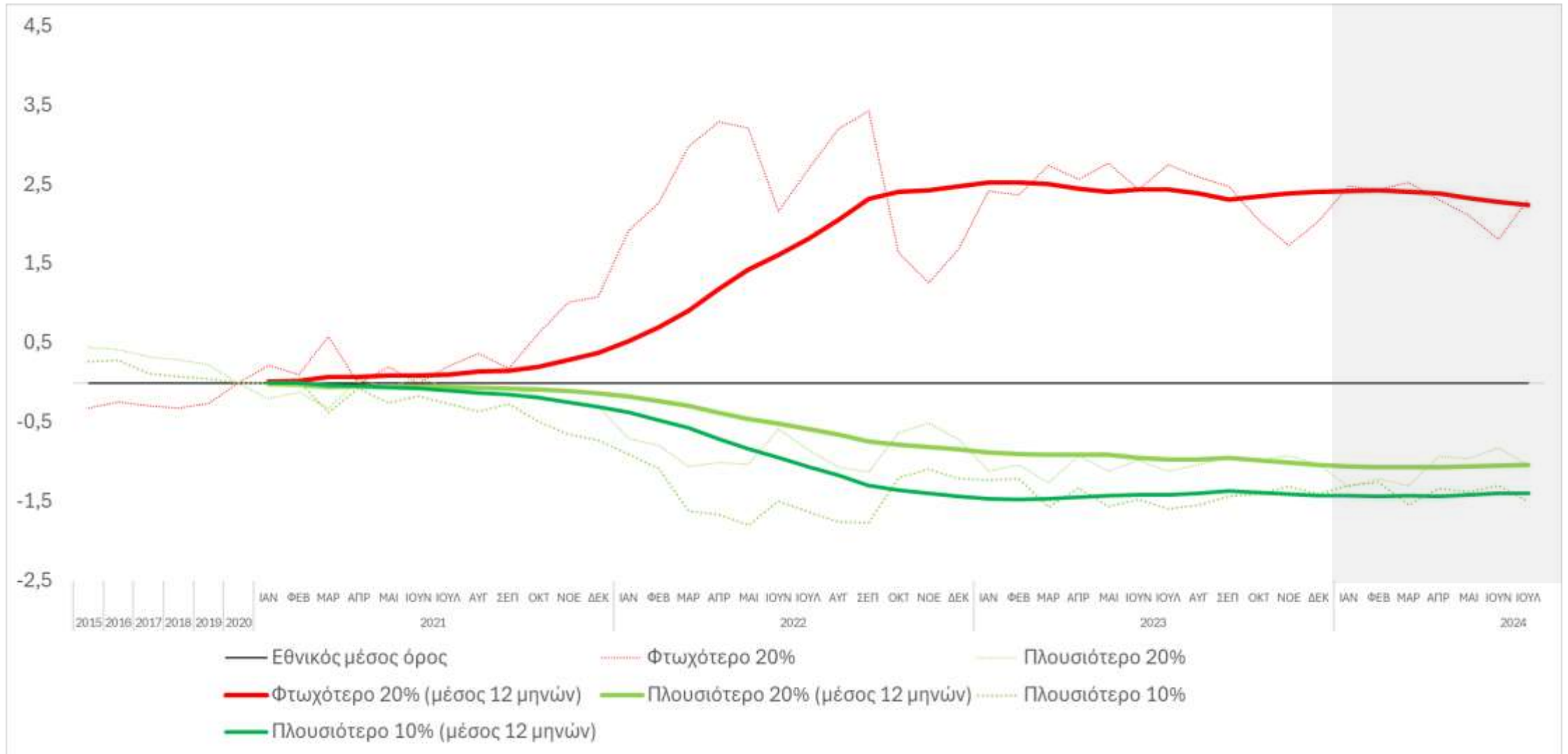




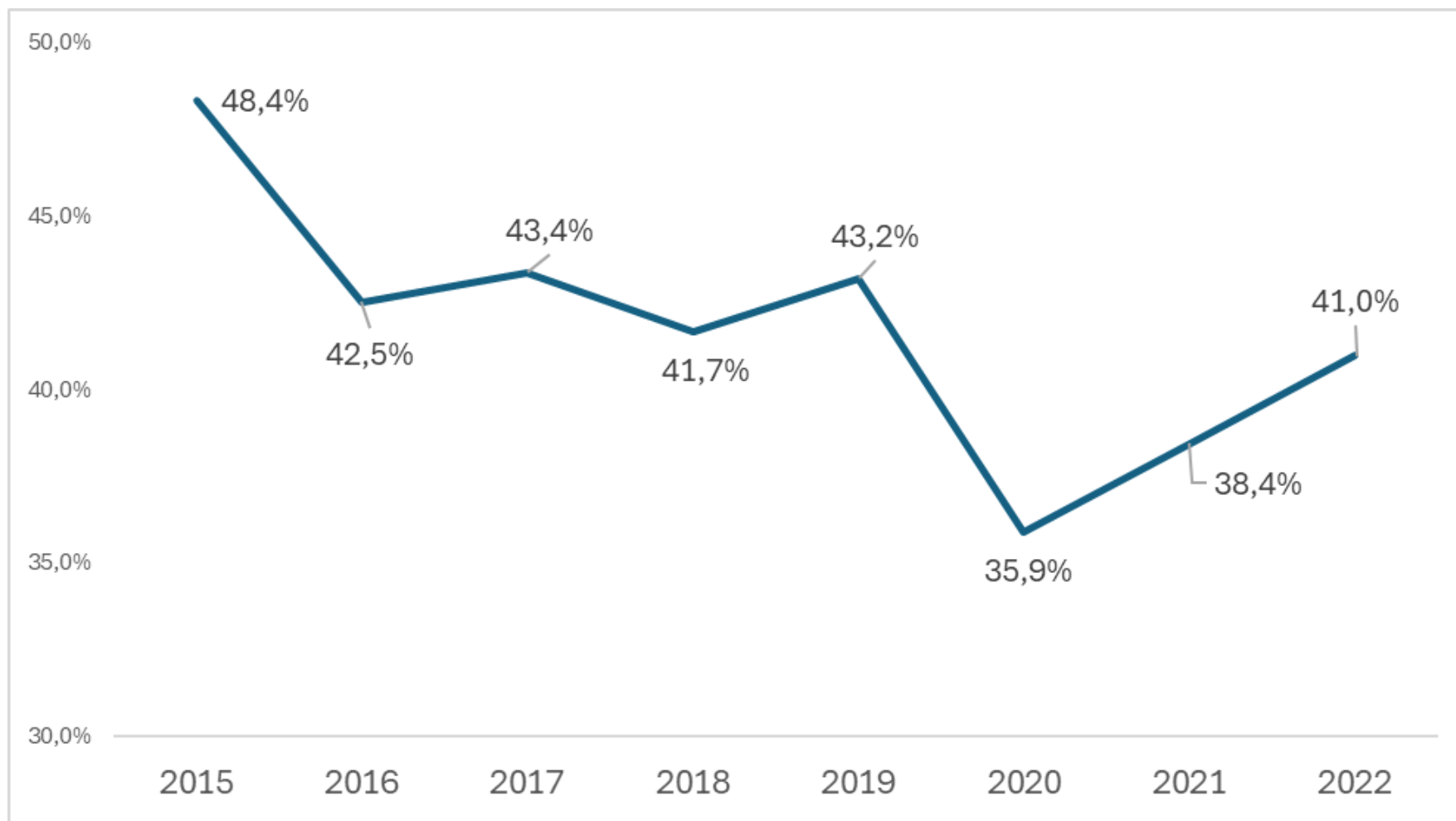
## Εξέλιξη Δείκτη Τιμών Καταναλωτή



## Απόκλιση από τον μέσο όρο



## Νοικοκυριά με υπερβάλλουσες δαπάνες



**Πίνακας 3: Νοικοκυριά με υπερβάλλουσες του εισοδήματος δαπάνες ανά δεκατημόριο εισοδήματος και κύρια πηγή προέλευσης του εισοδήματος (έτος 2022)**

	Κυρία πηγή προέλευσης εισοδήματος						Σύνολο
	Μισθοί ή ημερομίσθια	Αυτοαπασχόληση	Περιουσία	Συντάξεις, επιδόματα συντάξεων	Επιδόματα ανεργίας, αποζημίωση απόλυσης	Άλλα επιδόματα ή βοηθήματα, εισοδήματα από άλλες πηγές	
1 <sup>ο</sup> δεκατημόριο εισοδήματος (φτωχότερο 10%)	81,9%	85,8%	88,6%	71,3%	89,6%	89,8%	82,0%
2 <sup>ο</sup>	75,2%	73,1%	82,9%	51,2%	46,9%	51,2%	61,3%
3 <sup>ο</sup>	57,1%	62,8%	50,1%	35,1%	47,9%	21,8%	48,3%
4 <sup>ο</sup>	56,0%	46,4%	62,8%	25,2%	0,0%	85,7%	39,9%
5 <sup>ο</sup>	41,6%	40,6%	66,8%	23,9%	100,0%	0,0%	33,6%
6 <sup>ο</sup>	46,8%	49,3%	0,0%	19,9%	0,0%	0,0%	36,3%
7 <sup>ο</sup>	37,0%	40,3%	83,4%	20,8%	0,0%	0,0%	31,5%
8 <sup>ο</sup>	35,4%	37,0%	91,0%	16,8%	0,0%	0,0%	29,6%
9 <sup>ο</sup>	24,3%	24,2%	52,7%	13,1%	0,0%	0,0%	20,9%
10 <sup>ο</sup> δεκατημόριο εισοδήματος (πλουσιότερο 10%)	31,1%	27,8%	53,9%	11,0%	0,0%	0,0%	25,7%
<b>Σύνολο</b>	<b>44,1%</b>	<b>48,5%</b>	<b>72,5%</b>	<b>29,7%</b>	<b>58,8%</b>	<b>78,7%</b>	<b>40,9%</b>

**Πίνακας 3: Νοικοκυριά με υπερβάλλουσες του εισοδήματος δαπάνες ανά δεκατημόριο εισοδήματος και κύρια πηγή προέλευσης του εισοδήματος (έτος 2022)**

	Κυρία πηγή προέλευσης εισοδήματος						Σύνολο
	Μισθοί ή ημερομίσθια	Αυτοαπασχόληση	Περιουσία	Συντάξεις, επιδόματα συντάξεων	Επιδόματα ανεργίας, αποζημίωση απόλυσης	Άλλα επιδόματα ή βοηθήματα, εισοδήματα από άλλες πηγές	
1 <sup>ο</sup> δεκατημόριο εισοδήματος (φτωχότερο 10%)	81,9%	85,8%	88,6%	71,3%	89,6%	89,8%	82,0%
2 <sup>ο</sup>	75,2%	73,1%	82,9%	51,2%	46,9%	51,2%	61,3%
3 <sup>ο</sup>	57,1%	62,8%	50,1%	35,1%	47,9%	21,8%	48,3%
4 <sup>ο</sup>	56,0%	46,4%	62,8%	25,2%	0,0%	85,7%	39,9%
5 <sup>ο</sup>	41,6%	40,6%	66,8%	23,9%	100,0%	0,0%	33,6%
6 <sup>ο</sup>	46,8%	49,3%	0,0%	19,9%	0,0%	0,0%	36,3%
7 <sup>ο</sup>	37,0%	40,3%	83,4%	20,8%	0,0%	0,0%	31,5%
8 <sup>ο</sup>	35,4%	37,0%	91,0%	16,8%	0,0%	0,0%	29,6%
9 <sup>ο</sup>	24,3%	24,2%	52,7%	13,1%	0,0%	0,0%	20,9%
10 <sup>ο</sup> δεκατημόριο εισοδήματος (πλουσιότερο 10%)	31,1%	27,8%	53,9%	11,0%	0,0%	0,0%	25,7%
<b>Σύνολο</b>	<b>44,1%</b>	<b>48,5%</b>	<b>72,5%</b>	<b>29,7%</b>	<b>58,8%</b>	<b>78,7%</b>	<b>40,9%</b>

Ποσοστό υπέρβασης

	% ομάδας	% υπέρβασης
<b>ΣΥΝΟΛΟ</b>	<b>40,9</b>	<b>47,7</b>
Ένας ενήλικας	49,7	62,5
Δύο ενήλικες	28,7	39,5
Περισσότεροι από 2 ενήλικες	28,7	45,6
Ένας ενήλικας με εξαρτώμενα παιδιά	79,2	78,9
Δύο ενήλικες με εξαρτώμενα παιδιά	52,3	45,6
Περισσότεροι από 2 ενήλικες με εξαρτώμενα παιδιά	40,9	38,9
Κάτω από το κατώφλι φτώχειας	75,8	78,8
Φτωχότερο 20%	73,0	73,8
Πλουσιότερο 20%	24,8	44,4
Εισόδημα από μισθούς	44,1	45,5
...από αυτοαπασχόληση	48,5	48,4
...από περιουσία	72,5	76,1
...από συντάξεις	29,7	39,0
...από επιδόματα ανεργίας	58,8	130,7
...από άλλα επιδόματα	78,7	167,8

Ποσοστό υπέρβασης

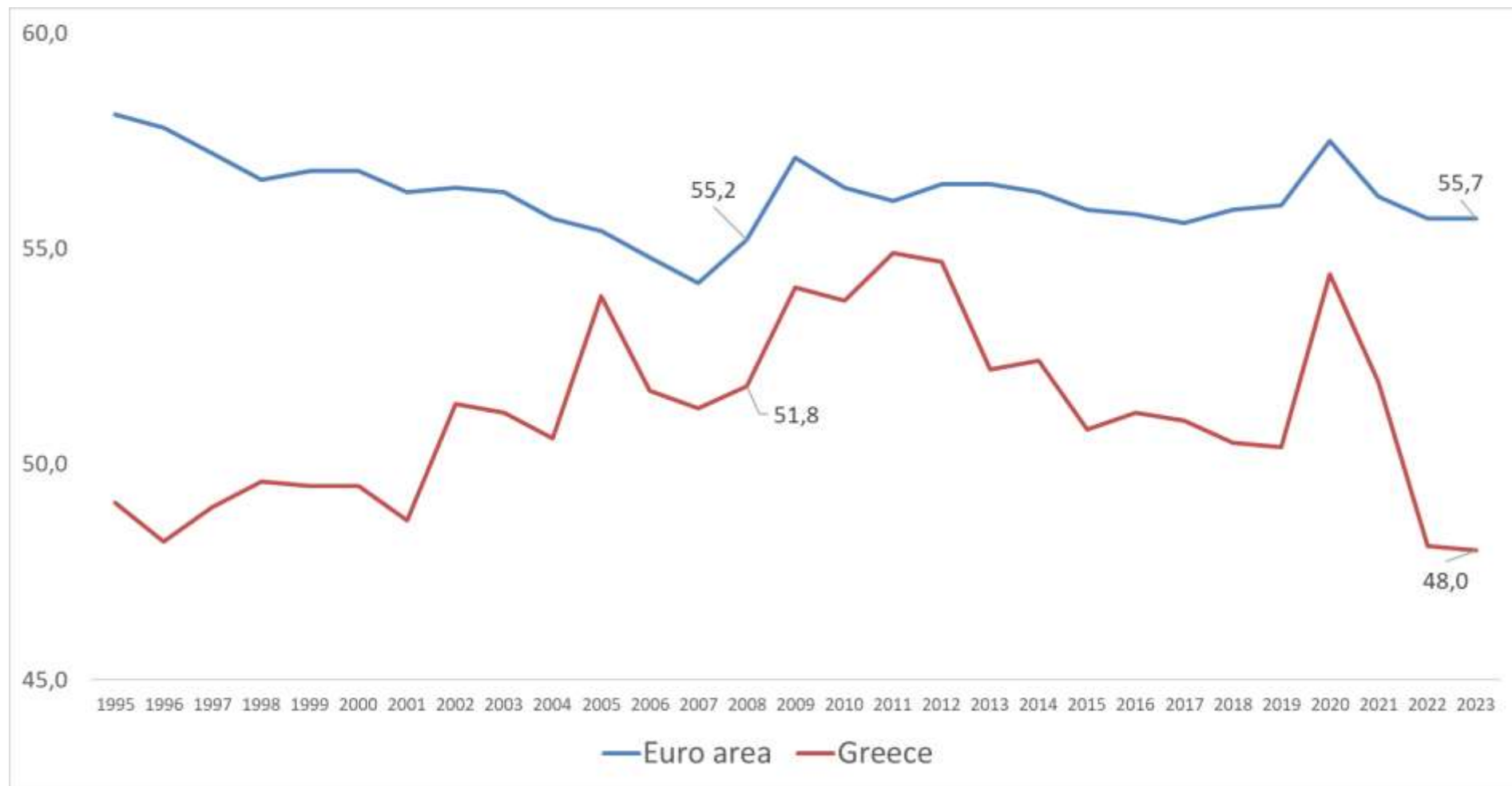
	% ομάδας	% υπέρβασης
<b>ΣΥΝΟΛΟ</b>	<b>40,9</b>	<b>47,7</b>
Ένας ενήλικας	49,7	62,5
Δύο ενήλικες	28,7	39,5
Περισσότεροι από 2 ενήλικες	28,7	45,6
Ένας ενήλικας με εξαρτώμενα παιδιά	79,2	78,9
Δύο ενήλικες με εξαρτώμενα παιδιά	52,3	45,6
Περισσότεροι από 2 ενήλικες με εξαρτώμενα παιδιά	40,9	38,9
Κάτω από το κατώφλι φτώχειας	75,8	78,8
Φτωχότερο 20%	73,0	73,8
Πλουσιότερο 20%	24,8	44,4
Εισόδημα από μισθούς	44,1	45,5
...από αυτοαπασχόληση	48,5	48,4
...από περιουσία	72,5	76,1
...από συντάξεις	29,7	39,0
...από επιδόματα ανεργίας	58,8	130,7
...από άλλα επιδόματα	78,7	167,8

## Καταληκτικές παρατηρήσεις

- Κίνδυνος να εδραιωθεί μια κατάσταση όπου τα φτωχότερα νοικοκυριά θα αντιμετωπίζουν έναν σταθερά υψηλότερο ΔΤΚ.
- Ο περιορισμός του πληθωρισμού είναι αναγκαίος αλλά δεν θα αντιμετωπίσει την ακρίβεια.
- Η ακρίβεια μπορεί να αντιμετωπιστεί μόνο με την αύξηση του εισοδήματος των νοικοκυριών.



## Μερίδιο εργασίας (σταθμισμένο) ως % του ΑΕΠ



# ΕΚΤΙΜΗΣΗ ΤΟΥ ΔΕΙΚΤΗ ΤΙΜΩΝ ΚΑΤΑΝΑΛΩΤΗ ΒΑΣΕΙ ΤΟΥ ΕΙΣΟΔΗΜΑΤΟΣ ΤΟΥ ΝΟΙΚΟΚΥΡΙΟΥ



ΚΕΝΤΡΟ  
ΠΡΟΓΡΑΜΜΑΤΙΣΜΟΥ ΚΑΙ  
ΟΙΚΟΝΟΜΙΚΩΝ ΕΡΕΥΝΩΝ

Γιώργος Ιωαννίδης,  
Ερευνητής Γ'  
Κέντρο Προγραμματισμού και Οικονομικών Ερευνών  
[ioannidis@kepe.gr](mailto:ioannidis@kepe.gr)